

«СОГЛАСОВАНО»

Начальник управления по  
образованию и науке  
администрации города Сочи



О.Н. Медведева

« 30 » 04 2020 год

«СОГЛАСОВАНО»

Начальник ОГИБДД УВД  
по городу Сочи ГУ МВД России  
по Краснодарскому краю  
подполковник полиции



А.В. Кузьмин

« 30 » 04 2020 год

«УТВЕРЖДАЮ»

Заведующий муниципальным  
дошкольным образовательным  
бюджетным учреждением  
детский сад № 5 г. Сочи



Н.И. Пантелеймонова

04 2020 год

## ПАСПОРТ

дорожной безопасности организации

Муниципального дошкольного образовательного бюджетного учреждения

(наименование образовательной организации)

детского сада № 5 г. Сочи

2020 год

## Общие сведения

Муниципальное дошкольное образовательное бюджетное

(полное наименование образовательной организации)

учреждение детский сад № 5 г. Сочи

**Тип организации:** Дошкольное образовательное бюджетное учреждение

**Юридический адрес:** 354000, Краснодарский край, г. Сочи, ул. Советская, д.57

**Фактический адрес:** 354000, Краснодарский край, г. Сочи, ул. Советская, д.57

**Руководители организации:**

Заведующий Пантелеймонова Наталья Ивановна тел: 8 918-107-33-98

Старший воспитатель Чеботарева Виктория Александровна тел: 8 912-341-11-07

**Ответственные работники  
муниципального органа  
образования**

главный специалист отдела по  
формированию законопослушного  
поведения несовершеннолетних и  
обеспечения безопасности деятельности  
образовательных организаций управления  
по образованию и науке администрации  
города Сочи

Кугаевская Ольга Николаевна

(862) 264-71-81

(телефон)

**Ответственные от  
Госавтоинспекции**

инспектор ОГИБДД УВД по городу Сочи  
ГУ МВД России по Краснодарскому краю  
майор полиции

Душейко Марина Александровна,

8-918-919-12-54

(телефон)

**Руководитель или ответственный  
работник дорожно-  
эксплуатационной  
организации, осуществляющей  
содержание улично-дорожной сети  
(УДС)**

директор департамента  
транспорта и дорожного  
хозяйства администрации города Сочи

Горбачёва Ирина Анатольевна,

(862) 2965286

(телефон)

**Ответственные работники  
за мероприятия по профилактике  
детского травматизма**

Старший воспитатель Чеботарева

Виктория Александровна

8 912-341-11-07

(телефон)

**Руководитель или ответственный  
работник дорожно-  
эксплуатационной  
организации, осуществляющей  
содержание технических средств  
организации дорожного  
движения (ТСОДД)\***

директор департамента  
транспорта и дорожного  
хозяйства администрации города Сочи

Горбачёва Ирина Анатольевна,

(862) 2965286

(телефон)

Количество обучающихся воспитанников: 178 человек

Наличие уголка по БДД: имеется  
(если имеется, указать место расположения)

Наличие класса по БДД: нет  
(если имеется, указать место расположения)

Наличие автогородка (площадки) по БДД: имеется

Наличие автобуса организации: нет  
(при наличии автобуса)

Владелец автобуса: нет  
(ОО, муниципальное образование и др.)

Время работы в МДОУ: с 07:30 до 18:00 суббота, воскресенье выходные.

### Телефоны оперативных служб:

При пожаре: 01, с мобильного телефона 101

Полиция: 02, с мобильного телефона 102

Скорая медицинская помощь: 03, с мобильного телефона 103

МЧС: 112

### Содержание

План-схемы ОУ.

1. район расположения ОУ, пути движения транспортных средств и детей (учеников, обучающихся);
2. организация дорожного движения в непосредственной близости от образовательного учреждения с размещением соответствующих технических средств, маршруты движения детей и расположение парковочных мест;
3. пути движения транспортных средств к местам разгрузки/погрузки и рекомендуемых безопасных путей передвижения детей по территории образовательного учреждения.

---

\*Дорожно-эксплуатационные организации, осуществляющие содержание УДС и ТСОДД, несут ответственность в соответствии с законодательством Российской Федерации (Федеральный закон «О безопасности дорожного движения» от 10 декабря 1995 г. №196-ФЗ, Кодекс Российской Федерации об административных правонарушениях, Гражданский кодекс Российской Федерации)

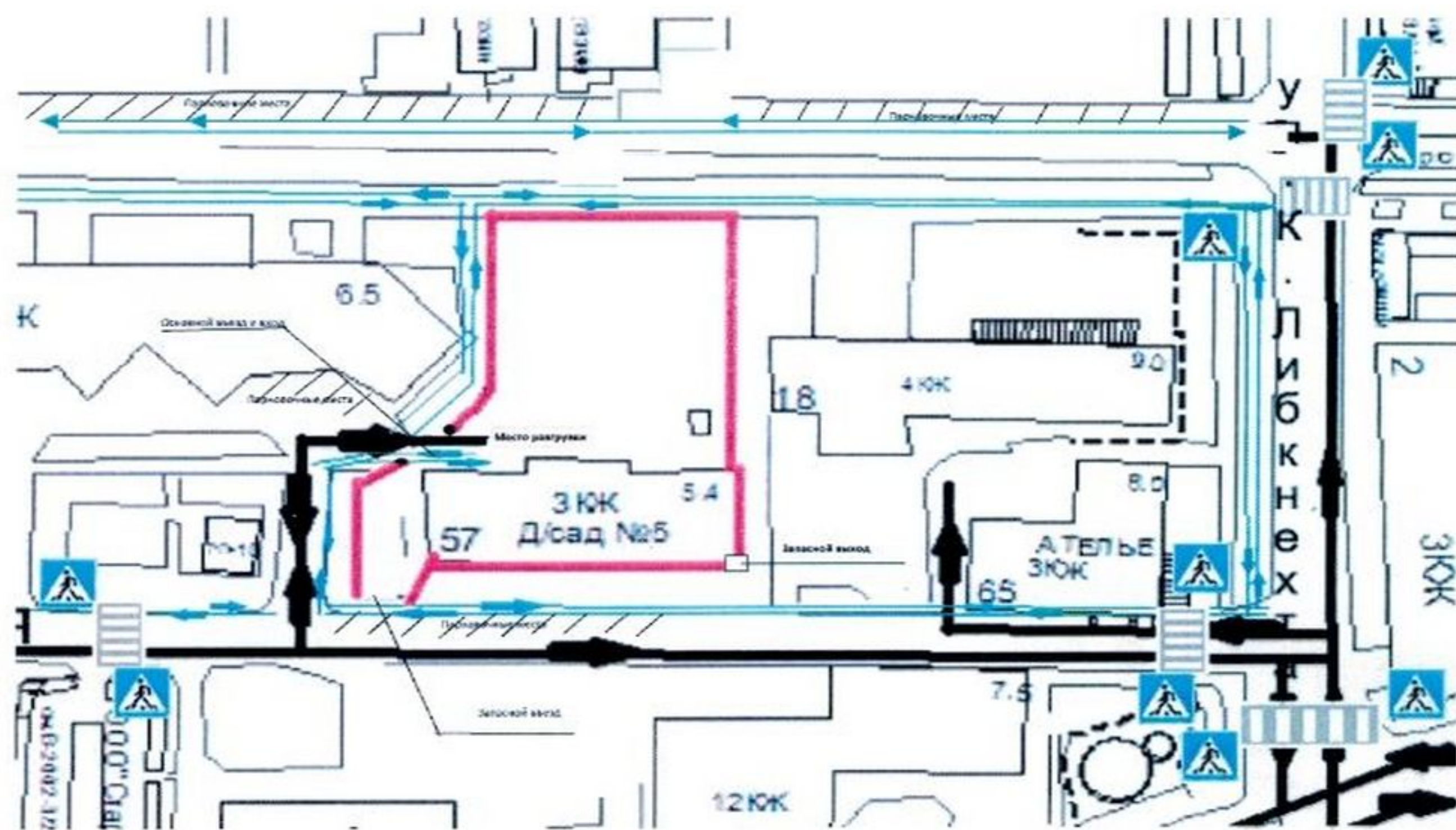
**I. План-схемы муниципального дошкольного образовательного бюджетного учреждения детский сад №5 г. Сочи.**

**План-схема района расположения муниципального дошкольного образовательного бюджетного учреждения детский сад № 5, пути движения транспортных средств и детей (учеников)**



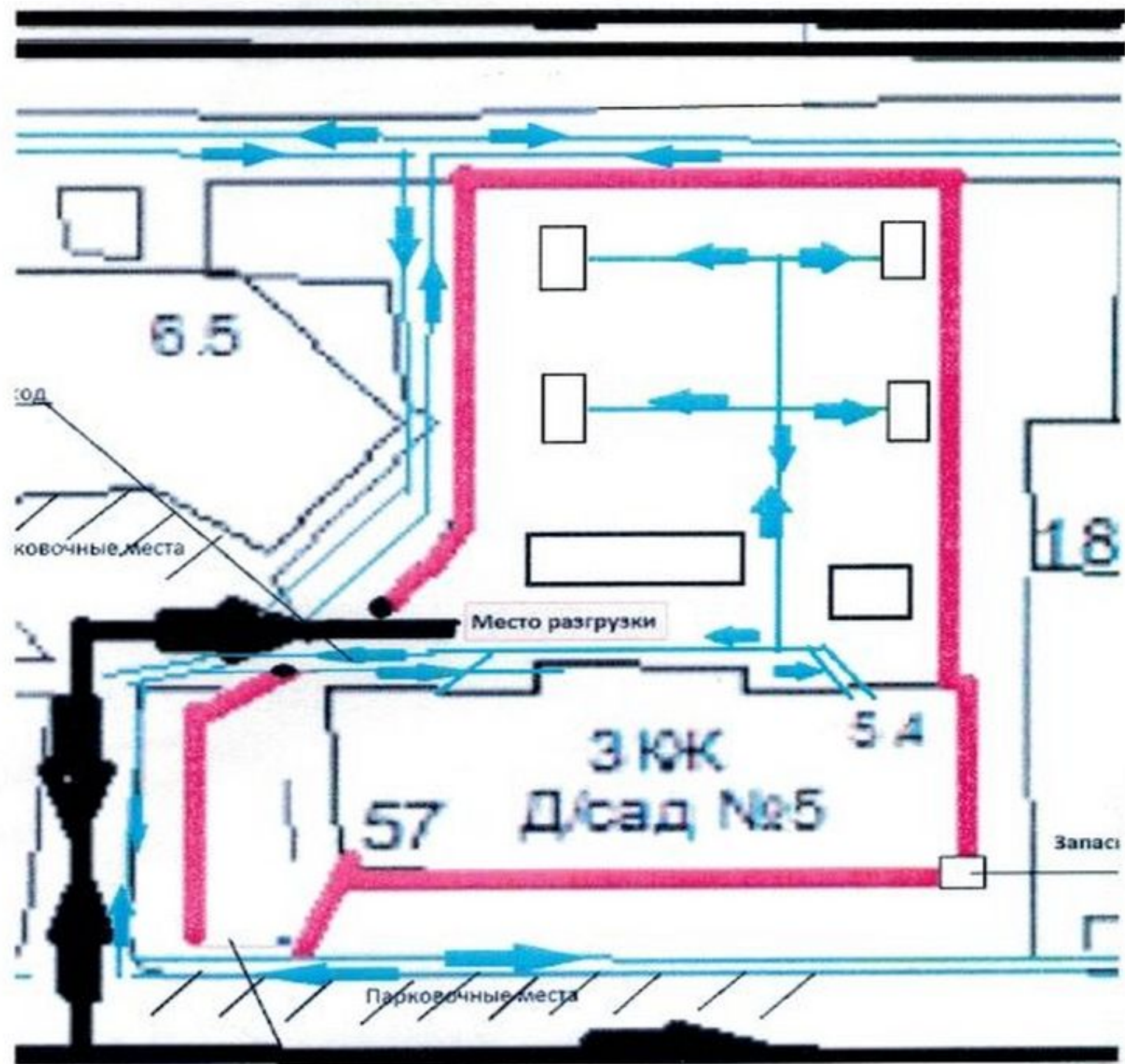
- - движение транспортных средств,
- - движение пешеходов,
- - границы детского сада
- - здания,
- ☚ - пешеходный переход,
- ▤ - пешеходная дорожка.

**II. Схема муниципального дошкольного образовательного бюджетного учреждения детский сад № 5 дорожного движения в непосредственной близости от образовательного учреждения с размещением соответствующих технических средств, маршруты движения детей и расположение парковочных мест.**



- - движение транспортных средств,
- - движение пешеходов,
- - границы детского сада
- - здания,
- 🚶 - пешеходный переход,
- ▨ - пешеходная дорожка.

**III. Пути движения транспортных средств к местам разгрузки/погрузки и рекомендуемые пути передвижения детей по территории муниципального дошкольного образовательного бюджетного учреждения детский сад № 5**



- - движение транспортных средств,
- - движение пешеходов,
- - границы детского сада
- - здания,
- ⚠ - пешеходный переход,
- ▨ - пешеходная дорожка.

Всего прошито, пронумеровано

и скреплено печать

5 (шесть) ЛИСТОВ

Заведующая МДОУ детский сад №5

*Н.И. Пантелеймонова*

Н.И. Пантелеймонова

« 30 » 04 20 20

